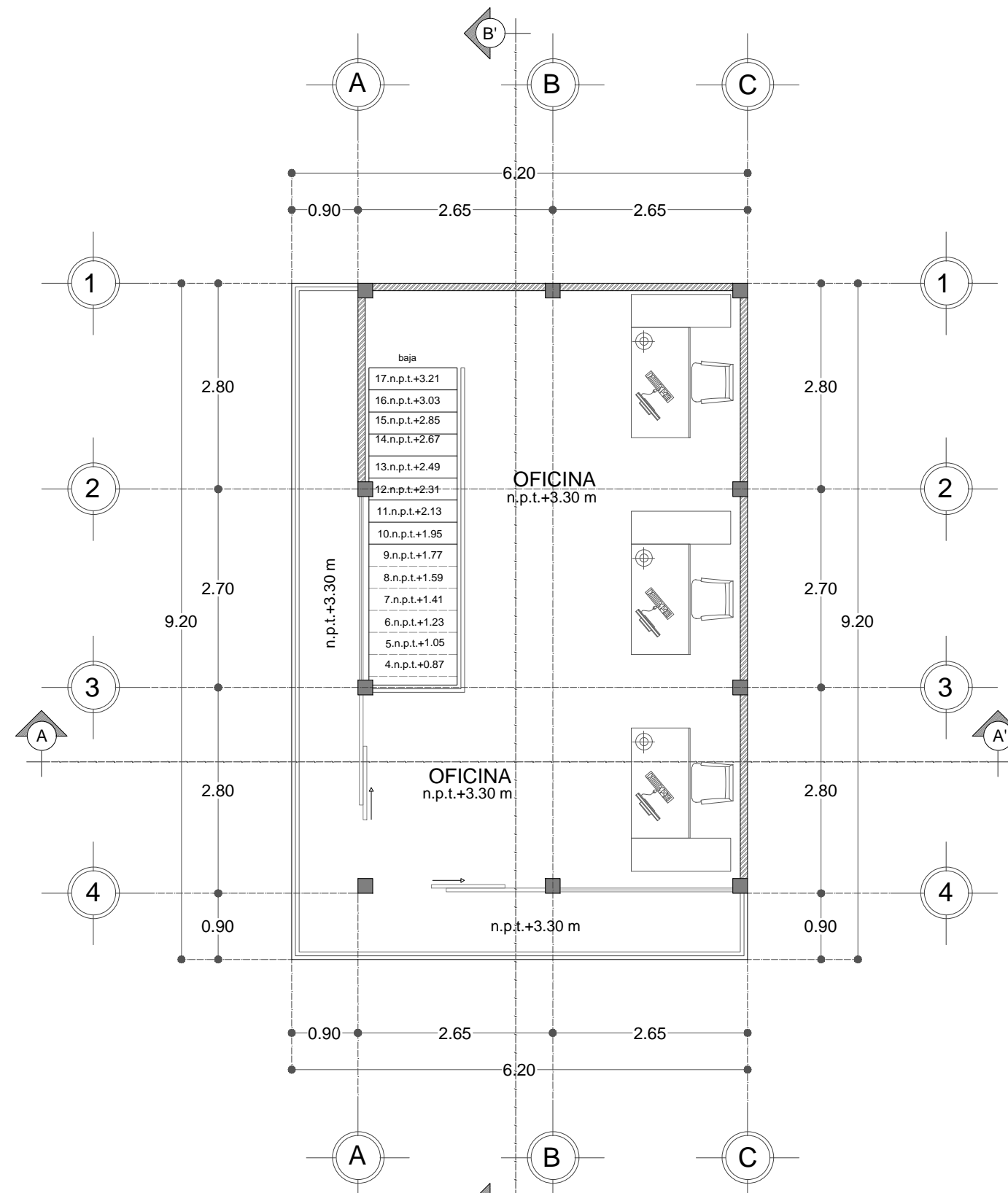
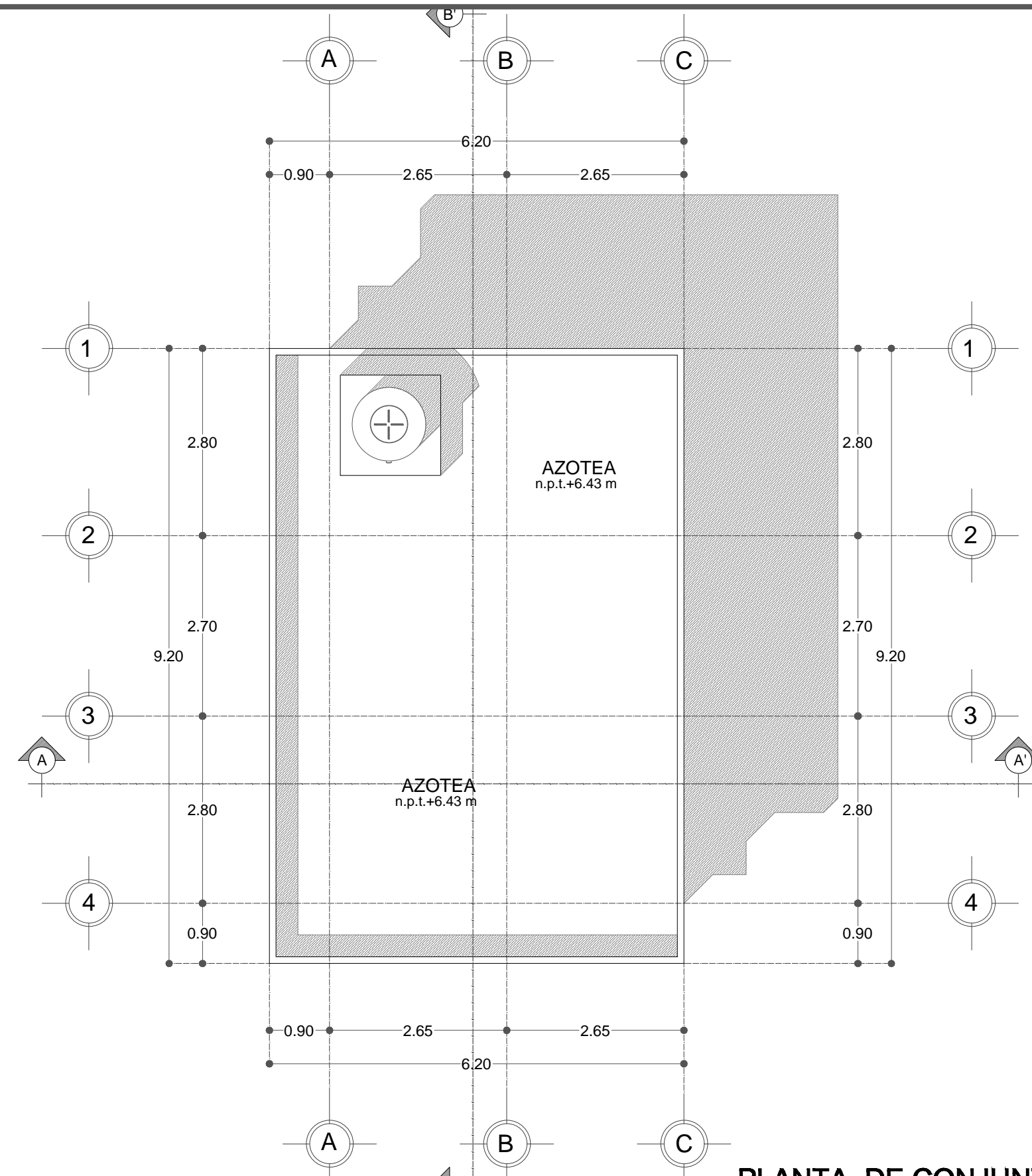


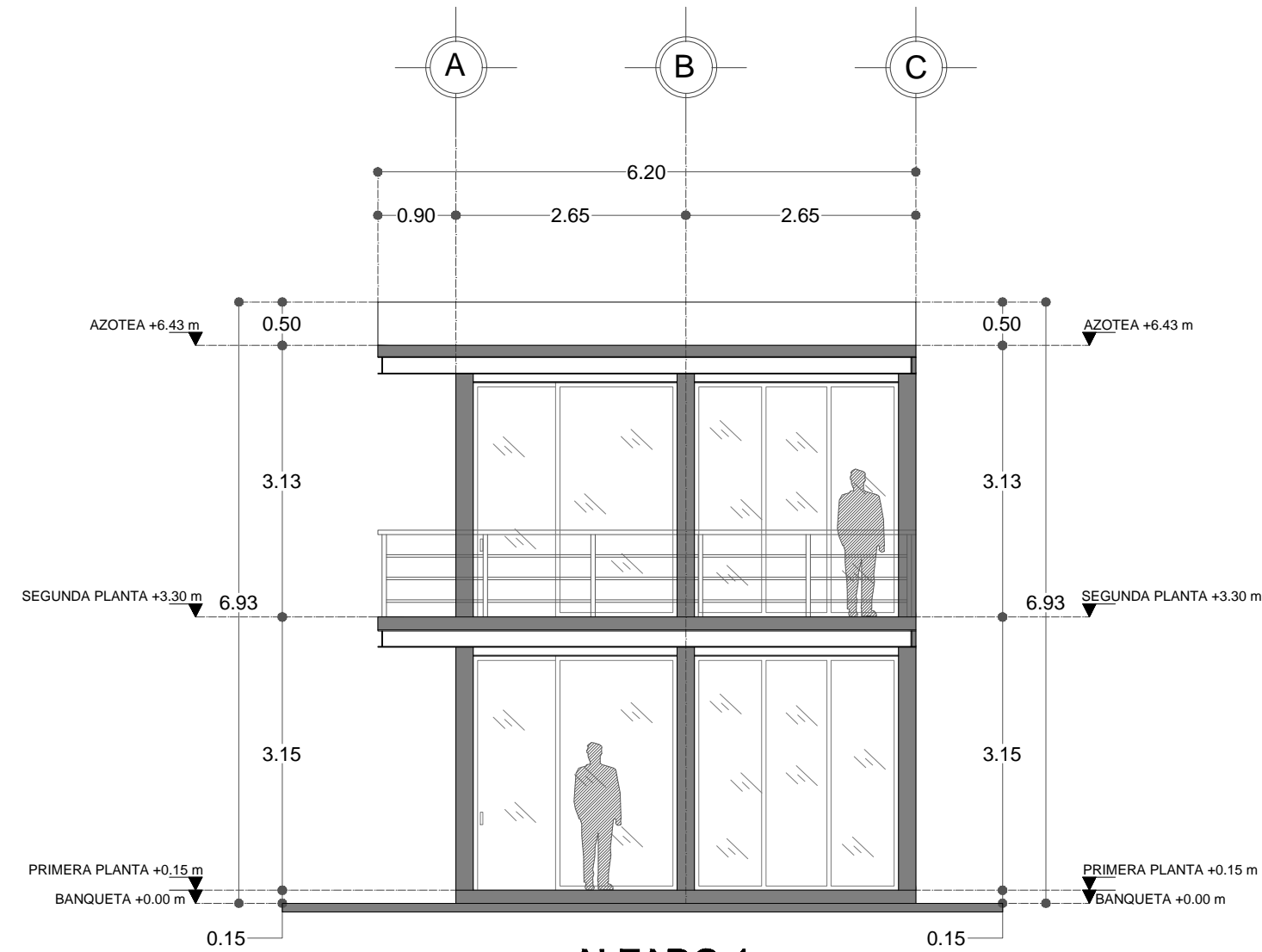
1ER PLANTA ARQUITECTÓNICA
Esc.1:75



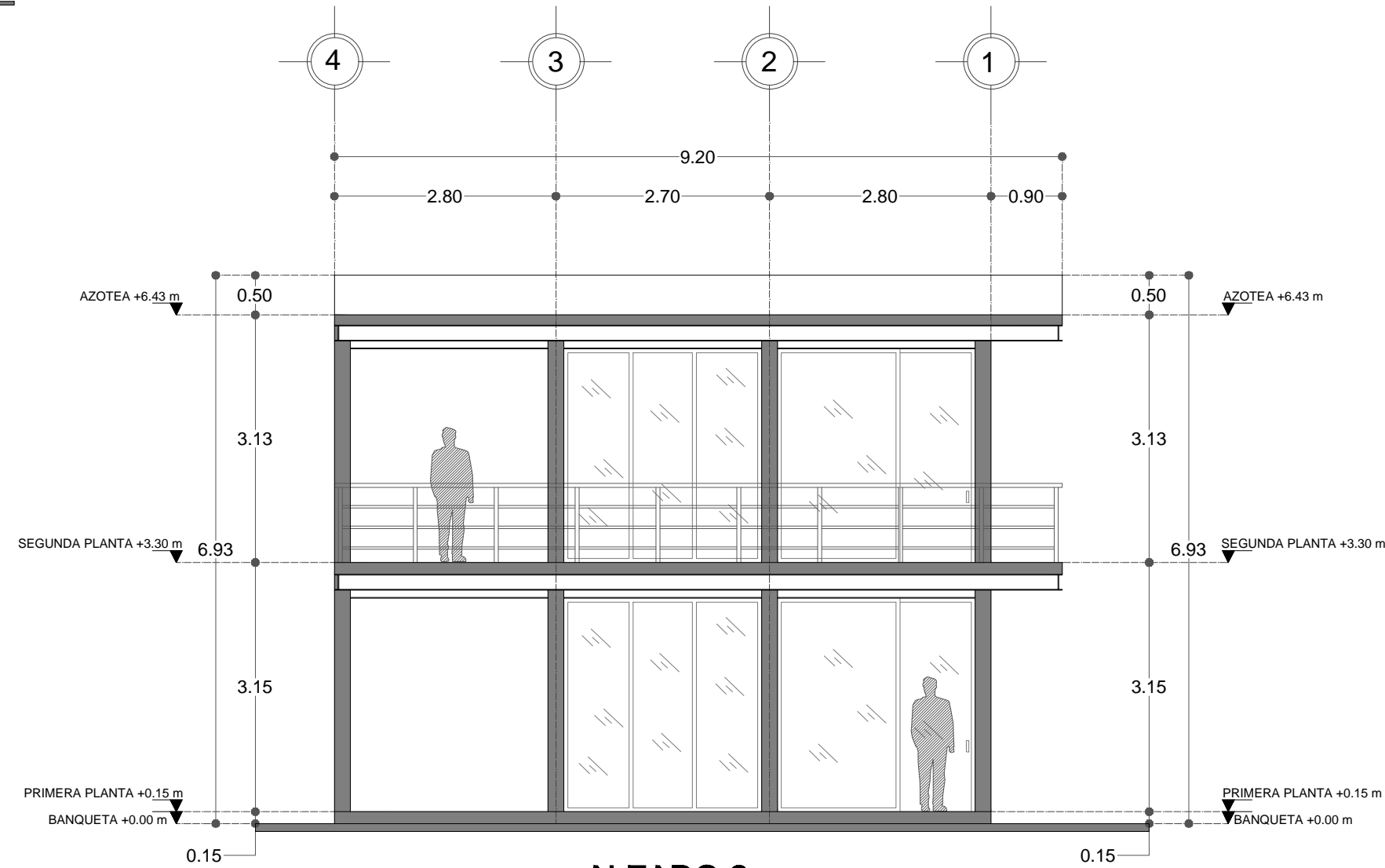
2DA PLANTA ARQUITECTÓNICA
Esc.1:75



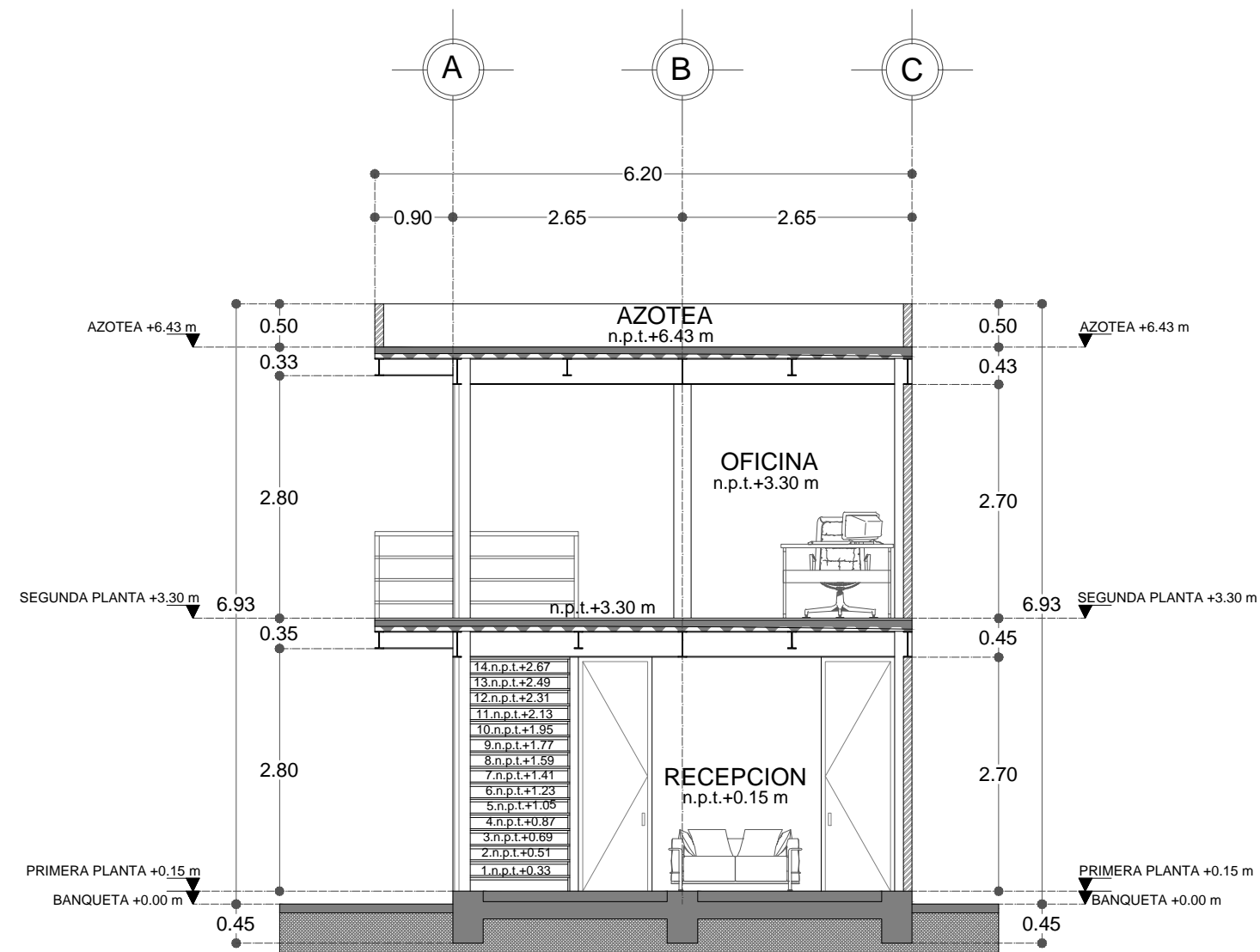
PLANTA DE CONJUNTO
Esc.1:75



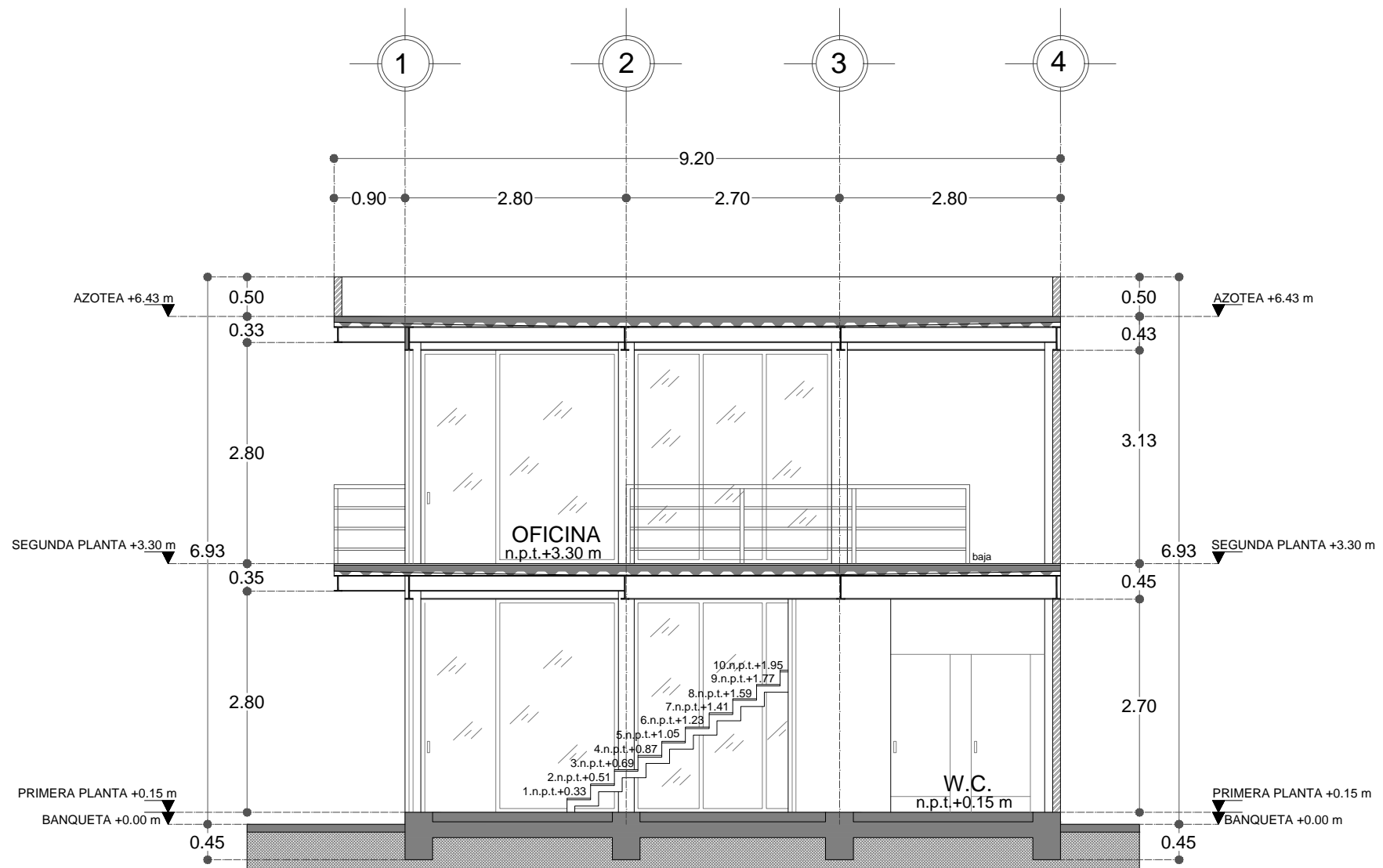
ALZADO 1
Esc.1:75



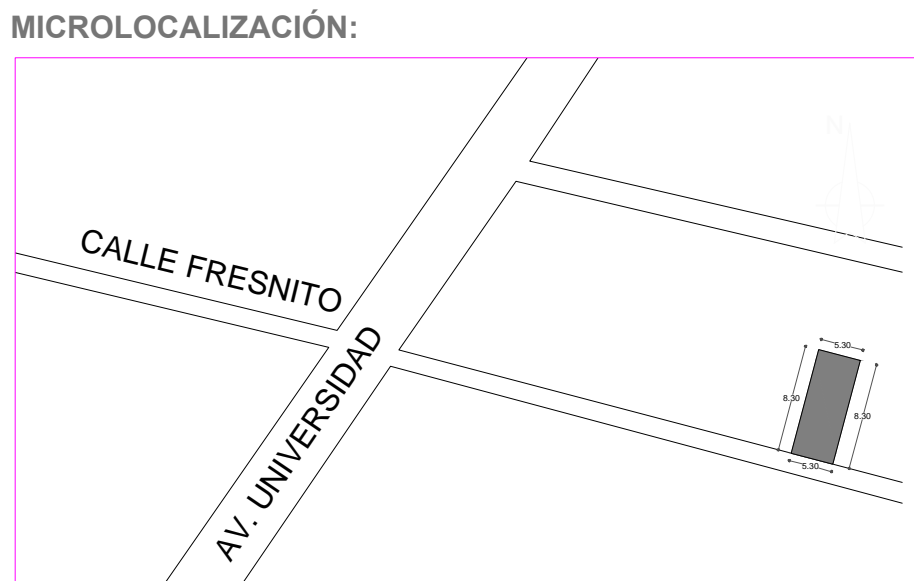
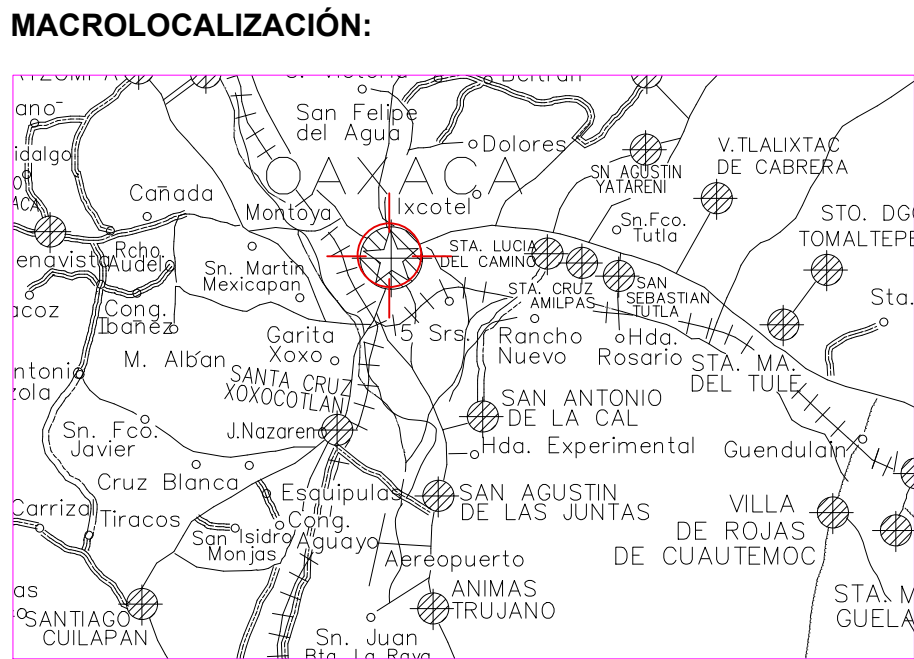
ALZADO 2
Esc.1:75



CORTE TRANSVERSAL A-A'
Esc.1:75



CORTE LONGITUDINAL B-B'
Esc.1:75



CUADRO DE ÁREAS	
SUPERFICIE TOTAL DEL TERRENO	44.00 M2
SUPERFICIE DE CONST. PRIMER PLANTA	44.00 M2
SUPERFICIE DE CONST. SEGUNDA PLANTA	57.00 M2
SUPERFICIE TOTAL DE CONSTRUCCION	101.00 M2



NOMBRE DEL PROYECTO:
"CONSTRUCCION DE CENTRO DE MONITOREO ACUIFERO INTERCONECTADO EN EL POZO "CANDIANI II", EN LA LOCALIDAD DE OAXACA DE JUAREZ, MUNICIPIO DE OAXACA DE JUAREZ.

UBICACIÓN:
OAXACA DE JUAREZ

DIRECTOR GENERAL DE AGUA:
ING. OMAR PEREZ BENITEZ

JEFE DE ESTUDIOS Y PROYECTOS:
ING. CRUZ LOPEZ LAHIR DE JESUS

PROYECTISTA:

FECHA:
OCT 2024

ESCALA:
1:1000

CLAVE:
xxxx

TIPO DE PLANO:
CENTRO DE MONITOREO